

PRESSEINSÄTZE für hydraulische Presswerkzeuge

Crimping Dies

for hydraulic Crimping Tools

2023/2024



INHALT CONTENT

Nomenklatur	Nomenclature	4
Pressbereiche	Crimping Ranges	6
B Block-Presssätze	B Block Crimping Dies	8
C C-Schalen-Presssätze	C C-shaped Crimping Dies	11
CS-Schalen-Presssätze, schmal	CS C-shaped Crimping Dies, small	15
Pin-Rastung-Presssätze	Pin Lock Crimping Dies	18
C2 C-Schalen-Presssätze EPC 2000-H	C2 C-shaped Crimping Dies EPC 2000-H	19
F Federbügel-Presssätze	F Spring Crimping Dies	21
FG Federbügel-Presssätze, groß	FG Spring Crimping Dies, large	23
ZA Zapfen-Presssätze	ZA Pin Crimping Dies	24
ZK Zylindrische Presssätze, klein	ZK Cylindrical Crimping Dies, small	25
ZG Zylindrische Presssätze, groß	ZG Cylindrical Crimping Dies, large	27
Z1 Zylindrische Presssätze, EPC 1000-H	Z1 Cylindrical Crimping Dies, EPC 1000-H	29

PRESSEINSATZ-NOMENKLATUR CRIMPING DIE NOMENCLATURE

Die Nomenklatur setzt sich aus den drei Komponenten Anwendungskennzahl, Pressbreite und Form zusammen. Die Pressbreite befindet sich hinter dem Schräger und ist in mm angegeben.

The name is composed of the classification index for the application, the crimping width and the design. The crimping width is named after the slash in mm.

Beispiel: D 70 / 5 – F
Anwendung: Dornverpressung mit dem Zusatz 70 mm²
Pressbreite: 5mm (im Gesenk, nicht im Stempel)
Form: Federpresseinsatz

Example: D 70/5 – F
Application: Arbor crimp with index 70 mm²
Crimping width: 5 mm (in the die, not in the stamp)
Design: Spring crimping die

Anwendungskennzahl Classification Index

Typ	Beschreibung	Description	
AE	Aderendhülse	Wire End Ferrule	
CK	C-Klemme	C-clamp	
D	Dorn	Arbor	mm ²
DD	Doppeldorn	Double arbor	mm ²
DP	Doppelpress-Kabelschuh	Double crimp cable lug	Kennzahl* / Index*
HK	H-Klemme	H-clamp	Kennzahl** / Index**
K	Kennzahl nach DIN	Index acc. to DIN	-
KB	Kerbverbinder	Notch connector	
KU	Kerbverbinder U-Kerbung	Notch connector – U notch	
KV	Oval- Doppelpress	Oval double crimp	
ND	Nicht DIN (ähnlich)	Similar to DIN	mm ²
R	Runddrücken (Vorrunden)	Rounding (pre-rounding)	Kennzahl*** / Index***
WM	WM-Verpressung	WM-shaped crimp	mm ²
WMF	WM-Verpressung feindrähtig	WM-shaped crimp fine stranded	mm ²
WME	WM-Verpressung Euro-Serie	WM-shaped crimp Euro series	mm ²

Presseinsatz-Form Crimping Die Design

Serie	Beschreibung	Description
B	Block	Block
C	C-Schale	C-shape
CS	C-Schale schmal	C-shape small
F	Feder	Spring
FG	Feder groß (GO 6-300)	Spring large (GO 6-300)
ZA	Zapfen	Pin
ZG	Zylindrisch groß (EPC 450-H/...)	Cylindrical large (EPC 450-H/...)
ZK	Zylindrisch klein (EPC 250-H/...)	Cylindrical small (EPC 250-H/...)
Z1	Zylindrisch groß (EPC 1000-H)	Cylindrical large (EPC 1000-H)
C2	C-Schale groß (EPC 2000-H)	C-shape large (EPC 2000-H)
P	Pin Rastung	Pin Lock

*DP- / **H-Kennzahlen / Indizes

Index	DP [2 x mm ²]	HK [2 x mm ²]
22	2 x 50	2 x 50
24	2 x 70	
26		2 x 70
29	2 x 95	
30		2 x 95
32	2 x 120	2 x 120

***R-Kennzahlen / Indizes

Die R-Kennzahlen für mehrdrätige Leiter entsprechen den DIN-Kennzahlen für Al zugentlastet, außer R12+ und R22+, da Mehrfachanwendung.
The indices for multi-stranded conductors are according to DIN for Al, non-tension, except R12+ and R22+ because of multiple applications.

Index	SE [mm ²]	SM [mm ²]
R10		10
R12		16
R12+	35	25
R14	50	35
R16	70	50
R18	95	70
R22	120	95
R22+	150	120
R25	185	150
R28	240	185
R32	300	240
R34		300
R42		400
R44		500
R52		630

SE – eindrätig / single-stranded SM – mehrdrätig / multi-stranded

PRESSBEREICHE ÜBERSICHT CRIMPING RANGES

	Kontur			Sechskant / Hexagonal DIN 48083		Sechskant Al / St Hexagonal ACSR		Vorrunden Prerounding	
	Werkzeug Tool	Kopf Head	Serie Series	Cu [mm ²]	Al [mm ²]	Al [mm ²]	St [mm ²]	SE [mm ²]	SM [mm ²]
Akku-hydraulisches Presswerkzeug Battery-operated hydraulic Crimping Tool	PressMax 5	○	B	6 - 185	10 - 150	16 - 95	2,5 - 25	35 - 240	25 - 185
	PressMax 6	○	F, Z	10 - 240	10 - 240	16 - 120	2,5 - 25	35 - 300	10 - 240
	PressMax 6-C	○	CS	6 - 300	10 - 300	16 - 120	2,5 - 25	35 - 300	10 - 240
	PressMax 10-A	○	C	10 - 300	10 - 300	16 - 240	2,5 - 40	25 - 300	16 - 300
	PressMax 12	⊂	C	10 - 300	10 - 300	16 - 240	2,5 - 40	25 - 300	16 - 300
	PressMax 14-A	○	C	10 - 400	10 - 400	16 - 340	2,5 - 40	25 - 300	16 - 300
	PressMax 15	○	P, C*	10 - 630	10 - 630	16 - 240	2,5 - 40	25 - 300	16 - 300
	PressMax 15-O	⊂	P, C*	10 - 630	10 - 630	16 - 240	2,5 - 40	25 - 300	16 - 300
	PressMax 6-4D	○	-						
	PressMax 6-4DO	⊂	-						
	PressMax-C6	○	F, Z	10 - 240	10 - 240	16 - 120	2,5 - 25	35 - 300	10 - 240
	PressMax-C6-C	○	CS	6 - 300	10 - 300	16 - 120	2,5 - 25	35 - 300	10 - 240
	PressMax-C10	○	C	10 - 300	10 - 300	16 - 240	2,5 - 40	25 - 300	16 - 300
	PressMax-C12	⊂	C	10 - 300	10 - 300	16 - 240	2,5 - 40	25 - 300	16 - 300
	PressMax-C14	○	C	10 - 400	10 - 400	16 - 340	2,5 - 40	25 - 300	16 - 300
	PressMax-C6-4D	○	-						
	PressMax-C6-4DO	⊂	-						
	InLineBox-C12	⊂	C	10 - 300	10 - 300	16 - 240	2,5 - 40	25 - 300	16 - 300
InLineBox-C15	○	P, C*	10 - 630	10 - 630	16 - 240	2,5 - 40	25 - 300	16 - 300	
InLineBox-C15-O	⊂	P, C*	10 - 630	10 - 630	16 - 240	2,5 - 40	25 - 300	16 - 300	
Akku-Stabpressen Battery bar-shaped Crimping Tool	DuoLiner®	○	B	6 - 185	10 - 150	16 - 95	2,5 - 25	35 - 240	25 - 185
	InLiner® IC 5	○	B	6 - 185	10 - 150	16 - 95	2,5 - 25	35 - 240	25 - 185
	InLiner® IC 6	○	F, Z	10 - 240	10 - 240	16 - 120	2,5 - 25	35 - 300	10 - 240
	InLiner® IC 6-C	○	CS	6 - 300	10 - 300	16 - 120	2,5 - 25	35 - 300	10 - 240
	InLiner® IC 12	○	C	10 - 300	10 - 300	16 - 240	2,5 - 40	25 - 300	16 - 300
	InLiner® IC 12-O	⊂	C	10 - 300	10 - 300	16 - 240	2,5 - 40	25 - 300	16 - 300
	InLiner® IC 15	○	P, C*	10 - 630	10 - 630	16 - 240	2,5 - 40	25 - 300	16 - 300
	InLiner® IC 15-O	⊂	P, C*	10 - 630	10 - 630	16 - 240	2,5 - 40	25 - 300	16 - 300
Hand- hydraulische Presswerkzeuge Hand-hydraulic Crimping Tools	EPC 39	○	B	6 - 185	10 - 150	16 - 95	2,5 - 25	35 - 240	25 - 185
	EPC 50-A	○	F, Z	10 - 240	10 - 240	16 - 120	2,5 - 25	35 - 300	10 - 240
	EPC 410	⊂	C	10 - 300	10 - 300	16 - 240	2,5 - 40	25 - 300	16 - 300
Hydraulische Pressköpfe Hydraulic Crimping Heads	EPC 510-HC	⊂	C	10 - 300	10 - 300	16 - 240	2,5 - 40	25 - 300	16 - 300
	EPC 250-HB	○	ZK, C*	10 - 630	10 - 500	16 - 385	2,5 - 85	25 - 300	16 - 630
	EPC 450-HA	○	ZG	50 - 1.000	35 - 1.000	35 - 680	20 - 85		
	EPC 1000-H	○	Z1	300 - 1.600	300 - 1.000	105 - 1.045	45 - 85		
	EPC 2000-H	○	C2	300 - 2.500	300 - 1.000	105 - 1.045	45 - 85		

* in Verbindung mit C-Schalen-Adapter

* in conjunction with adapter for c-shaped dies

⊂	Offener Presskopf / Open crimping head
○	Geschlossener Presskopf / Closed crimping head
B	Block-Presseneinsätze / Block crimping dies
C	C-Schalen-Presseneinsätze / C-shaped crimping dies
CS	C-Schalen-Presseneinsätze schmal / C-shaped crimping dies small
C2	C-Schalen-Presseneinsätze EPC2000-H / C-shaped crimping dies EPC2000-H
F	Federbügel-Presseneinsätze / Spring crimping dies
P	Pinrastung-Presseneinsätze / Pin-lock crimping dies
ZA	Zapfen-Presseneinsätze / Pin crimping dies
ZG	Zylindrische Presseneinsätze groß / Cylindrical crimping dies large
ZK	Zylindrische Presseneinsätze klein / Cylindrical crimping dies small
Z1	Zylindrische Presseneinsätze EPC1000-H / Cylindrical crimping dies EPC1000-H
SE	Eindrähtige sektorförmige Leiter / Single-stranded sector-shaped conductors
SM	Mehrdrähtige sektorförmige Leiter / Multi-stranded sector-shaped conductors
●	Auf Anfrage / On request

WM	DIN-ähnlich <i>Similar to DIN</i>	Dorn <i>Arbor</i>	Doppel-Dorn <i>Double Arbor</i>	H-Klemme <i>H-Clamps</i>	Doppel-Press- Kabelschuhe <i>Double Crimping Cable Lugs</i>	Aderendhülse <i>Wire End Ferrules</i>	4-Dorn <i>4 Arbor</i>
[mm ²]	[mm ²]	[mm ²]	[mm ²]	[mm ²]	[mm ²]	[mm ²]	[mm ²]
10 - 185		6 - 70					
	10 - 300	10 - 95					
10 - 300	10 - 300	10 - 95		70		10 - 240	
●	16 - 400	10 - 120	16 - 120	50 - 70	50 - 120	10 - 240	
●	16 - 400	10 - 150	16 - 150	50 - 120	50 - 120	10 - 240	
●	16 - 400	10 - 150	16 - 150	50 - 120	50 - 120	10 - 240	
●	16 - 630	10 - 150	16 - 150	50 - 120	50 - 120	10 - 240	
●	16 - 630	10 - 150	16 - 150	50 - 120	50 - 120	10 - 240	
							16 - 300
							10 - 240
	10 - 300	10 - 95					
10 - 300	10 - 300	10 - 95		70		10 - 240	
	16 - 400	10 - 120	16 - 120	50 - 70	50 - 120	10 - 240	
	16 - 400	10 - 150	16 - 150	50 - 120	50 - 120	10 - 240	
	16 - 400	10 - 150	16 - 150	50 - 120	50 - 120	10 - 240	
							16 - 300
							10 - 240
	16 - 400	10 - 150	16 - 150	50 - 120	50 - 120	10 - 240	
	16 - 630	10 - 150	16 - 150	50 - 120	50 - 120	10 - 240	
	16 - 630	10 - 150	16 - 150	50 - 120	50 - 120	10 - 240	
10 - 185		6 - 70					
10 - 185		6 - 70					
	10 - 300	10 - 95					
10 - 300	10 - 300	10 - 95		70		10 - 240	
●	16 - 400	10 - 150	16 - 150	50 - 120	50 - 120	10 - 240	
●	16 - 400	10 - 150	16 - 150	50 - 120	50 - 120	10 - 240	
●	16 - 630	10 - 150	16 - 150	50 - 120	50 - 120	10 - 240	
●	16 - 630	10 - 150	16 - 150	50 - 120	50 - 120	10 - 240	
10 - 185		6 - 70					
	10 - 300	10 - 95					
●	16 - 400	10 - 150	16 - 150	50 - 120	50 - 120	10 - 240	
●	16 - 400	10 - 150	16 - 150	50 - 120	50 - 120	10 - 240	
	16 - 400	10 - 300	16 - 400	50 - 120	50 - 120	10 - 240	
●							

BLOCK-PRESSEINSÄTZE / BLOCK CRIMPING DIES



Sechskant-Pressensätze / Hexagonal Crimping Dies



Kontur: Sechskant nach DIN 48083 Teil 4

Anwendung: Kabelschuhe und Verbinder, Al/St-Seile (Al/St-Hülsen)

Contour: Hexagonal according to DIN 48083 part 4

Application: Cable lugs and connectors, ACSR-Ropes (Al-/Steel-Sleeves)



Art.-Nr. Item No.	Artikel Item	Kennzahl Index	Pressbreite Crimping width	Cu		Al		Al/St-Seile / ACSR Ropes	
				zugentlastet non tension	zugfest Full tension	zugentlastet non tension	zugfest Full tension	Al-Hülse Al Sleeve [mm ²]	St-Hülse St-Sleeve [mm ²]
76900518	K5/5-B	K5	5 mm	6 mm ²					
76900292	K6/7-B	K6	7 mm	10 mm ²					16/2,5; 25/4; 35/6
76900298	K6(16)/5-B	K6	5 mm	10 mm ²					16/2,5; 25/4; 35/6
		K16		70 mm ²	70 mm ²	50 mm ²	50 mm ²	50/8	
76900016	K6(16)/7-B	K6	7 mm	10 mm ²					16/2,5; 25/4; 35/6
		K16		70 mm ²	70 mm ²	50 mm ²	50 mm ²	50/8	
76900006	Multi-B	K6	5 mm	10 mm ²					16/2,5; 25/4; 35/6
		K12	7 mm	35 mm ²	35 mm ²	16 - 25 mm ²	16 - 25 mm ²	16/2,5; 25/4	
		K13	5 mm						120/20; 150/25
		K14	7 mm	50 mm ²	50 mm ²	35 mm ²	35 mm ²	35/6	
76900293	K8/7-B	K8	7 mm	16 mm ²	10 - 16 mm ²				
76900017	K8(12)/5-B	K8	5 mm	16 mm ²	10 - 16 mm ²				
		K12		35 mm ²	35 mm ²	16 - 25 mm ²	16 - 25 mm ²	16/2,5; 25/4	
76900010	K8(12)/7-B	K8	7 mm	16 mm ²	10 - 16 mm ²				
		K12		35 mm ²	35 mm ²	16 - 25 mm ²	16 - 25 mm ²	16/2,5; 25/4	
76900028	K9/5-B	K9	5 mm						70/12; 95/15
76900294	K10/7-B	K10	7 mm	25 mm ²	25 mm ²	10 mm ²			
76900018	K10(14)/5-B	K10	5 mm	25 mm ²	25 mm ²	10 mm ²			
		K14		50 mm ²	50 mm ²	35 mm ²	35 mm ²	35/6	
76900020	K10(14)/7-B	K10	7 mm	25 mm ²	25 mm ²	10 mm ²			
		K14		50 mm ²	50 mm ²	35 mm ²	35 mm ²	35/6	
76900029	K11/5-B	K11	5 mm						
76900297	K12/7-B	K12	7 mm	35 mm ²	35 mm ²	16 - 25 mm ²	16 - 25 mm ²	16/2,5; 25/4	
76900027	K13/5-B	K13	5 mm						120/20; 150/25
76900295	K14/7-B	K14	7 mm	50 mm ²	50 mm ²	35 mm ²	35 mm ²	35/6	
76900296	K16/7-B	K16	7 mm	70 mm ²	70 mm ²	50 mm ²	50 mm ²	50/8	
76900003	K16(7)/7(5)-B	K16	7 mm	70 mm ²	70 mm ²	50 mm ²	50 mm ²	50/8	
		K7	5 mm						50/8
76900011	K18/5-B	K18	5 mm	95 mm ²		70 mm ²	70 mm ²	70/12	
76900012	K18/7-B	K18	7 mm	95 mm ²		70 mm ²	70 mm ²	70/12	
76900004	K18(9)/7(5)-B	K18	7 mm	95 mm ²		70 mm ²	70 mm ²	70/12	
		K9	5 mm						70/12; 95/15
76900013	K20/5-B	K20	5 mm	120 mm ²	95 mm ²				
76900014	K20/7-B	K20	7 mm	120 mm ²	95 mm ²				
76900015	K22/5-B	K22	5 mm	150 mm ²	120 mm ²	120 mm ²	95 mm ²	95/15	

Art.-Nr. Item No.	Artikel Item	Kennzahl Index	Pressbreite Crimping width	Cu		Al		Al/St-Seile / ACSR Ropes	
				zugentlastet non tension	zugfest Full tension	zugentlastet non tension	zugfest Full tension	Al-Hülse Al Sleeve [mm ²]	St-Hülse St-Sleeve [mm ²]
76900021	K22/7-B	K22	7 mm	150 mm ²	120 mm ²	120 mm ²	95 mm ²	95/15	
76900005	K22(9)/7(5)-B	K22	7 mm	150 mm ²	120 mm ²	120 mm ²	95 mm ²	95/15	
		K9	5 mm						70/12; 95/15
76900009	K25/5-B	K25	5 mm	185 mm ²	150 mm ²	150 mm ²	120 mm ²	44/32; 50/30; 120/20	
76900008	K25/7-B	K25	7 mm	185 mm ²	150 mm ²	150 mm ²	120 mm ²	44/32; 50/30; 120/20	

Bahnerdung-Pressesatz

Railway Grounding Crimping Die



Art.-Nr. Item No.	Artikel Item	Pressbreite Crimping Width	Querschnitt Cross Section
76905001	ND110/9-B	9 mm	110 mm ²

Kontur: Sechskant DIN-ähnlich
Anwendung: Bahnerdungen 110 mm²
 Aluminium, zum Verarbeiten von
 Kabelschuhen und Erdungsverbindern gem.
 Ebs 15.03.22

Contour: Hexagonal similar to DIN
Application: Railway grounding 110 mm²
 Aluminium, for crimping cable lugs
 and grounding connectors according to
 Ebs 15.03.22

Rundrück-Pressesätze

Pre-Rounding Crimping Dies



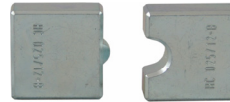
Kontur: Vorrunden von 3- und 4-Leiter Sektorkabel
Anwendung: Für eindrätige SE und mehrdrätige SM sektorförmige Al/Cu-Leiter
Contour: Pre-rounding 3- and 4-section conductors
Application: SE single- and SM multi-stranded sector-shaped Al/Cu conductors



Art.-Nr. Item No.	Artikel Item	Kennzahl Index	Pressbreite Crimping Width	Leiter Ø Conductor Ø	Querschnitt SE Cross Section SE	Querschnitt SM Cross Section SM
76900022	R12+(16)/12-B	R12+	12 mm	6,3	35 mm ²	25 mm ²
		R16		9,0	70 mm ²	50 mm ²
76900097	R12+/12-B	R12+	12 mm	6,3	35 mm ²	25 mm ²
76900023	R14(18)/12-B	R14	12 mm	7,5	50 mm ²	35 mm ²
		R18		10,5	95 mm ²	70 mm ²
76900098	R14/12-B	R14	12 mm	7,5	50 mm ²	35 mm ²
76900099	R16/12-B	R16	12 mm	9,0	70 mm ²	50 mm ²
76900100	R18/12-B	R18	12 mm	10,5	95 mm ²	70 mm ²
76900024	R22/12-B	R22	12 mm	12,5	120 mm ²	95 mm ²
76900025	R22+/12-B	R22+	12 mm	14,0	150 mm ²	120 mm ²
76900026	R25/12-B	R25	12 mm	15,8	185 mm ²	150 mm ²
76900007	R28/12-B	R28	12 mm	17,5	240 mm ²	185 mm ²

Dorn-Pressseinsätze

Arbor Crimping Dies



Art.-Nr. Item No.	Artikel Item	Pressbreite Crimping Width	Querschnitt Cross Section
76900351	D6/5-B	5 mm	6 mm ²
76900352	D10/8-B	8 mm	10 mm ²
76900353	D16/10-B	10 mm	16 mm ²
76900354	D25/12-B	12 mm	25 mm ²
76900355	D35/12-B	12 mm	35 mm ²
76900356	D50/12-B	12 mm	50 mm ²
76900357	D70/12-B	12 mm	70 mm ²

Kontur: Dorn

Anwendung: Quetschkabelschuhe im Schaltschrankbau, Rohrkabelschuhe und Verbinder für feindrähtige Leiter

Contour: Arbor

Application: Ring cable lugs in switch cabinet construction, Tubular cable lugs and connectors for fine-stranded conductors

WM-Pressseinsätze

WM Crimping Dies



Art.-Nr. Item No.	Artikel Item	Pressbreite Crimping Width	Querschnitt Cross Section
76900090	WM10(70)/5-B	5 mm	10 mm ²
			70 mm ²
76900091	WM16(35)/5-B	5 mm	16 mm ²
			35 mm ²
76900092	WM25(50)/5-B	5 mm	25 mm ²
			50 mm ²
76900093	WM95/5-B	5 mm	95 mm ²
76900094	WM120/5-B	5 mm	120 mm ²
76900095	WM150/5-B	5 mm	150 mm ²
76900096	WM185/5-B	5 mm	185 mm ²
76900089	WM240/5-B	5 mm	240 mm ²

Kontur: WM-Form

Anwendung: Für Rohrkabelschuhe, DIN-ähnlich

Contour: WM-shape

Application: Tubular cable lugs, similar to DIN

WM-Pressseinsätze für feindrähtige Leiter

WM Crimping Dies for fine-stranded conductors



Art.-Nr. Item No.	Artikel Item	Pressbreite Crimping Width	Querschnitt Cross Section
76900536	WM10(25)F/5-B	5 mm	10 mm ²
			25 mm ²
76900537	WM16(35)F/5-B	5 mm	16 mm ²
			35 mm ²
76900538	WM50F/5-B	5 mm	50 mm ²
76900539	WM70F/5-B	5 mm	70 mm ²
76900540	WM95F/5-B	5 mm	95 mm ²
76900541	WM120F/5-B	5 mm	120 mm ²

Kontur: WM-Form

Anwendung: Für Kabelschuhe und Verbinder, für feindrähtige Leiter

Contour: WM-shape

Application: For Tubular cable lugs and connectors for fine-stranded conductors

C-SHALEN-PRESSEINSÄTZE / C-SHAPED CRIMPING DIES



Sechskant-Pressensätze / Hexagonal Crimping Dies



Kontur: Sechskant nach DIN 48083 Teil 4

Anwendung: Kabelschuhe und Verbinder, Al/St-Seile (Al/St-Hülsen)

Contour: Hexagonal according to DIN 48083 part 4

Application: Cable lugs and connectors, ACSR-Ropes (Al-/Steel-Sleeves)



Art.-Nr. Item No.	Artikel Item	Kennzahl Index	Pressbreite Crimping width	Cu		Al		Al/St-Seile / ACSR Ropes	
				zugentlastet non tension	zugfest Full tension	zugentlastet non tension	zugfest Full tension	Al-Hülse Al Sleeve [mm ²]	St-Hülse St-Sleeve [mm ²]
76900402	K6/5-C	K6	5 mm	10 mm ²					16/2.5; 25/4; 35/6
76900516	K6/12-C	K6	12 mm	10 mm ²					
76900401	K7/5-C	K7	5 mm						50/8
76900030	K8/14-C	K8	14 mm	10 mm ²	10 - 16 mm ²				
76900399	K9/5-C	K9	5 mm						70/12; 95/15
76900031	K10/14-C	K10	14 mm	25 mm ²	25 mm ²	10 mm ²			
76900032	K12/14-C	K12	14 mm	35 mm ²	35 mm ²	10 - 25 mm ²	10 - 25 mm ²	16/2.5; 25/4	
76900398	K13/5-C	K13	5 mm						120/20; 150/25
76900033	K14/14-C	K14	14 mm	50 mm ²	50 mm ²	35 mm ²	35 mm ²	35/6	
76900397	K15/5-C	K15	5 mm						44/32; 50/30; 125/30; 170/40; 185/30; 210/35; 230/30; 240/40; 265/35; 305/40; 340/30; 385/35; 450/40; 495/35; 570/40
76900034	K16/14-C	K16	14 mm	70 mm ²	70 mm ²	50 mm ²	50 mm ²	50/8	
76900410	K17/5-C	K17	5 mm						210/50; 300/50; 380/50; 510/45; 560/50; 650/45;
76900035	K18/14-C	K18	14 mm	95 mm ²		70 mm ²	70 mm ²	70/12	
76900036	K20/14-C	K20	14 mm	120 mm ²	95 mm ²				
76900037	K22/14-C	K22	14 mm	150 mm ²	120 mm ²	95 - 120 mm ²	95 mm ²	95/15	
76900038	K25/14-C	K25	14 mm	185 mm ²	150 mm ²	150 mm ²	120 mm ²	44/32; 50/30; 120/20	
76900350	K27/5-C	K27	5 mm						
76900040	K28/7-C	K28	7 mm	240 mm ²		185 mm ²	150 - 185 mm ²	125/30; 150/25	
76900039	K28/14-C	K28	14 mm	240 mm ²		185 mm ²	150 - 185 mm ²	125/30; 150/25	
76900403	K30/14-C	K30	14 mm					95/55; 170/40; 185/30	
76900041	K32/7-C	K32	7 mm	300 mm ²		240 mm ²			
76900065	K32/14-C	K32	14 mm	300 mm ²		240 mm ²			
76900042	K34/7-C	K34	7 mm			300 mm ²	240 mm ²	105/75; 120/70; 210/35; 210/50; 230/30; 240/40	
76900066	K34/14-C	K34	14 mm			300 mm ²	240 mm ²	105/75; 120/70; 210/35; 210/50; 230/30; 240/40	
76900408	K38/7-C	K38	7 mm	400 mm ²		400 mm ²	300 mm ²	265/35; 300/50; 305/40; 340/30	
76900396	K38/14-C	K38	14 mm			400 mm ²	300 mm ²	265/35; 300/50; 305/40; 340/30	
76900409	K38/17-C	K38	17 mm			400 mm ²	300 mm ²	265/35; 300/50; 305/40; 340/30	

Sechskant-Presseneinsätze DIN-ähnlich

Hexagonal Crimping Die similar to DIN



Kontur: Sechskant DIN-ähnlich
Anwendung: DIN-ähnliche Kabelschuhe und Verbinder

Contour: Hexagonal similar to DIN
Application: Cable lugs and connectors similar to DIN

Art.-Nr. Item No.	Artikel Item	Pressbreite Crimping Width	Querschnitt Cross Section
76900050	ND16/14-C	14 mm	16 mm ²
76900051	ND25/14-C	14 mm	25 mm ²
76900052	ND35/14-C	14 mm	35 mm ²
76900053	ND50/14-C	14 mm	50 mm ²
76900054	ND70/14-C	14 mm	70 mm ²
76900055	ND95/14-C	14 mm	95 mm ²
76900056	ND120/14-C	14 mm	120 mm ²
76900057	ND150/14-C	14 mm	150 mm ²
76900058	ND185/14-C	14 mm	185 mm ²
76900059	ND240/14-C	14 mm	240 mm ²
76900061	ND300/7-C	7 mm	300 mm ²
76900435	ND300/11-C	11 mm	300 mm ²
76900062	ND400/7-C	7 mm	400 mm ²

Bahnerdung-Presseneinsatz

Railway Grounding Crimping Die



Kontur: Sechskant DIN-ähnlich
Anwendung: Bahnerdungen 110 mm² Aluminium, zum Verarbeiten von Kabelschuhen und Erdungsverbindern gem. Ebs 15.03.22

Contour: Hexagonal similar to DIN
Application: Railway grounding 110 mm² Aluminium, for crimping cable lugs and grounding connectors according to Ebs 15.03.22

Art.-Nr. Item No.	Artikel Item	Pressbreite Crimping Width	Querschnitt Cross Section
76905002	ND110/9-C	9 mm	110 mm ²

Rundrück-Presseneinsätze

Pre-Rounding Crimping Dies



Kontur: Vorrunden von 3- und 4-Leiter Sektorkabel
Anwendung: Für eindrätige SE und mehrdrätige SM sektorförmige Al/Cu-Leiter
Contour: Pre-rounding 3- and 4-section conductors
Application: SE single- and SM multi-stranded sector-shaped Al/Cu conductors



Art.-Nr. Item No.	Artikel Item	Kennzahl Index	Pressbreite Crimping Width	Leiter Ø Conductor Ø	Querschnitt SE Cross Section SE	Querschnitt SM Cross Section SM
76900069	R12/35-C	R12	35 mm	5,1	25 mm ²	16 mm ²
76900070	R12+/35-C	R12+	35 mm	6,3	35 mm ²	25 mm ²
76900071	R14/35-C	R14	35 mm	7,5	50 mm ²	35 mm ²
76900072	R16/35-C	R16	35 mm	9,0	70 mm ²	50 mm ²
76900073	R18/35-C	R18	35 mm	10,5	95 mm ²	70 mm ²
76900079	R22/35-C	R22	35 mm	12,5	120 mm ²	95 mm ²
76900074	R22+/35-C	R22+	35 mm	14,0	150 mm ²	120 mm ²
76900075	R25/35-C	R25	35 mm	15,7	185 mm ²	150 mm ²
76900076	R28/35-C	R28	35 mm	17,5	240 mm ²	185 mm ²
76900077	R32/35-C	R32	35 mm	20,2	300 mm ²	240 mm ²
76900078	R34/35-C	R34	35 mm	22,5		300 mm ²

Dorn-Pressensätze

Arbor Crimping Dies



Kontur: Dorn
Anwendung: Quetschkabelschuhe im Schaltschrankbau, Rohrkabelschuhe und Verbinder für feindrähtige Leiter

Contour: Arbor
Application: Ring cable lugs in switch cabinet construction, Tubular cable lugs and connectors for fine-stranded conductors

Art.-Nr. Item No.	Artikel Item	Pressbreite Crimping Width	Querschnitt Cross Section
76900173	D10/10-C	10 mm	10 mm ²
76900174	D16/10-C	10 mm	16 mm ²
76900175	D25/11-C	11 mm	25 mm ²
76900176	D35/12-C	12 mm	35 mm ²
76900177	D50/12-C	12 mm	50 mm ²
76900178	D70/12-C	12 mm	70 mm ²
76900179	D95/12-C	12 mm	95 mm ²
76900180	D120/12-C	12 mm	120 mm ²
76900181	D150/12-C	12 mm	150 mm ²
76900182	D185/12-C	12 mm	185 mm ²

Doppeldorn-Pressensätze

Double-Arbor Crimping Dies



Kontur: Doppeldorn
Anwendung: Rohrkabelschuhe und Verbinder für feindrähtige Leiter

Contour: Double Arbor
Application: Tubular cable lugs and connectors for fine-stranded conductors

Art.-Nr. Item No.	Artikel Item	Pressbreite Crimping Width	Querschnitt Cross Section
76900383	DD16/5-C	5 mm	16 mm ²
76900384	DD25/7-C	7 mm	25 mm ²
76900385	DD35/7-C	7 mm	35 mm ²
76900386	DD50/9-C	9 mm	50 mm ²
76900387	DD70/9-C	9 mm	70 mm ²
76900388	DD95/11-C	11 mm	95 mm ²
76900389	DD120/11-C	11 mm	120 mm ²
76900390	DD150/11-C	11 mm	150 mm ²
76900391	DD185/16-C	16 mm	185 mm ²
76900392	DD240/16-C	16 mm	240 mm ²

Oval-Pressensätze

Oval Crimping Dies



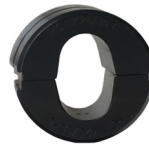
Kontur: Oval
Anwendung: Doppelpress-Kabelschuhe

Contour: Oval
Application: Double crimp cable lugs

Art.-Nr. Item No.	Artikel Item	Kennzahl Index	Pressbreite Crimping Width	Querschnitt Cross Section
76900378	DP22/12-C	22 DP	12 mm	2 x 50 mm ²
76900379	DP24/12-C	24 DP	12 mm	2 x 70 mm ²
76900360	DP24/35-C	24 DP	35 mm	2 x 70 mm ²
76900380	DP29/12-C	29 DP	12 mm	2 x 95 mm ²
76900361	DP29/35-C	29 DP	35 mm	2 x 95 mm ²
76900381	DP32/12-C	32 DP	12 mm	2 x 120 mm ²
76900362	DP32/35-C	32 DP	35 mm	2 x 120 mm ²

H-Klemmen-Pressensätze

H-Clamp Crimping Dies



Kontur: Oval
Anwendung: Für H-Abzweigklemmen

Contour: Oval
Application: For H-shape Branch Clamps

Art.-Nr. Item No.	Artikel Item	Kennzahl Index	Pressbreite Crimping Width	Querschnitt Cross Section
76900363	HK22/35-C	22	35 mm	2 x 50 mm ²
76900364	HK26/35-C	26	35 mm	2 x 70 mm ²
76900365	HK30/35-C	30	35 mm	2 x 95 mm ²
76900366	HK32/35-C	32	35 mm	2 x 120 mm ²

Trapez-Pressensätze

Trapezoid Crimping Dies



Kontur: Trapez-Form
Anwendung: Für Aderendhülsen

Contour: Trapezium-shape
Application: For Wire End Ferrules

Art.-Nr. Item No.	Artikel Item	Pressbreite Crimping Width	Querschnitt Cross Section
76900641	AE10/20-C	20 mm	10 mm ²
76900642	AE16/20-C	20 mm	16 mm ²
76900643	AE25/20-C	20 mm	25 mm ²
76900644	AE35/20-C	20 mm	35 mm ²
76900645	AE50/20-C	20 mm	50 mm ²
76900646	AE70/20-C	20 mm	70 mm ²
76900647	AE95/20-C	20 mm	95 mm ²
76900648	AE120/20-C	20 mm	120 mm ²
76900649	AE150/20-C	20 mm	150 mm ²
76900650	AE185/20-C	20 mm	185 mm ²
76900651	AE240/20-C	20 mm	240 mm ²

LSA 12

Lochstanz-Adapter

Punchung Adapter



Artikel-Nr. Item No.	Artikel Item	Ø
79500201	LSA 12	6,5 – 17 mm
79500206	LE-12-6,5	6,5 mm
79500207	LE-12-7	7,0 mm
79500208	LE-12-8,5	8,5 mm
79500209	LE-12-9	9,0 mm
79500211	LE-12-11	11,0 mm
79500213	LE-12-13	13,0 mm
79500217	LE-12-17	17,0 mm

CS-SCHALEN-PRESSEINSÄTZE schmal / CS-SHAPED CRIMPING DIES small



Sechskant-Pressensätze / Hexagonal Crimping Dies



Kontur: Sechskant nach DIN 48083 Teil 4

Anwendung: Kabelschuhe und Verbinder, Al/St-Seile (Al/St-Hülsen)

Contour: Hexagonal according to DIN 48083 part 4

Application: Cable lugs and connectors, ACSR-Ropes (Al-/Steel-Sleeves)



Art.-Nr. Item No.	Artikel Item	Kennzahl Index	Pressbreite Crimping width	Cu		Al		Al/St-Seile / ACSR Ropes	
				zugentlastet non tension	zugfest Full tension	zugentlastet non tension	zugfest Full tension	Al-Hülse Al Sleeve [mm ²]	St-Hülse St-Sleeve [mm ²]
76900459	K5/5-CS	K5	5 mm	6 mm ²					
76900436	K6/5-CS	K6	5 mm	10 mm ²					16/2.5; 25/4; 35/6
76900437	K7/5-CS	K7	5 mm						50/8
76900438	K8/5-CS	K8	5 mm	16 mm ²	10 - 16 mm ²				
76900439	K9/5-CS	K9	5 mm						70/12; 95/15
76900440	K10/5-CS	K10	5 mm	25 mm ²	25 mm ²	10 mm ²			
76900412	K10/7-CS	K10	7 mm	25 mm ²	25 mm ²	10 mm ²			
76900441	K12/5-CS	K12	5 mm	35 mm ²	35 mm ²	16 - 25 mm ²	16 - 25 mm ²	16/2.5; 25/4	
76900413	K12/7-CS	K12	7 mm	35 mm ²	35 mm ²	16 - 25 mm ²	16 - 25 mm ²	16/2.5; 25/4	
76900442	K13/5-CS	K13	5 mm						120/20; 150/25
76900443	K14/5-CS	K14	5 mm	50 mm ²	50 mm ²	35 mm ²	35 mm ²	35/6	
76900414	K14/7-CS	K14	7 mm	50 mm ²	50 mm ²	35 mm ²	35 mm ²	35/6	
76900451	K14/14-CS	K14	14 mm	50 mm ²	50 mm ²	35 mm ²	35 mm ²	35/6	
76900444	K16/5-CS	K16	5 mm	70 mm ²	70 mm ²	50 mm ²	50 mm ²	50/8	
76900415	K16/7-CS	K16	7 mm	70 mm ²	70 mm ²	50 mm ²	50 mm ²	50/8	
76900452	K16/14-CS	K16	14 mm	70 mm ²	70 mm ²	50 mm ²	50 mm ²	50/8	
76900445	K18/5-CS	K18	5 mm	95 mm ²		70 mm ²	70 mm ²	70/12	
76900416	K18/7-CS	K18	7 mm	95 mm ²		70 mm ²	70 mm ²	70/12	
76900453	K18/14-CS	K18	14 mm	95 mm ²		70 mm ²	70 mm ²	70/12	
76900446	K20/5-CS	K20	5 mm	120 mm ²	95 mm ²				
76900454	K20/14-CS	K20	14 mm	120 mm ²	95 mm ²				
76900447	K22/5-CS	K22	5 mm	150 mm ²	120 mm ²	95 - 120 mm ²	95 mm ²	95/15	
76900417	K22/7-CS	K22	7 mm	150 mm ²	120 mm ²	95 - 120 mm ²	95 mm ²	95/15	
76900455	K22/14-CS	K22	14 mm	150 mm ²	120 mm ²	95 - 120 mm ²	95 mm ²	95/15	
76900448	K25/5-CS	K25	5 mm	185 mm ²	150 mm ²	150 mm ²	120 mm ²	44/32; 50/30; 120/20	
76900418	K25/7-CS	K25	7 mm	185 mm ²	150 mm ²	150 mm ²	120 mm ²	44/32; 50/30; 120/20	
76900456	K25/14-CS	K25	14 mm	185 mm ²	150 mm ²	150 mm ²	120 mm ²	44/32; 50/30; 120/20	
76900450	K27/5-CS	K27	5 mm						
76900449	K28/5-CS	K28	5 mm	240 mm ²		185 mm ²	150 - 185 mm ²	125/30; 150/25	
76900419	K28/7-CS	K28	7 mm	240 mm ²		185 mm ²	150 - 185 mm ²	125/30; 150/25	
76900420	K32/5-CS	K32	5 mm	300 mm ²		240 mm ²			
76900421	K34/5-CS	K34	5 mm			300 mm ²	240 mm ²	105/75; 120/70; 210/35; 210/50; 230/30; 240/40	

Sechskant-Pressensätze DIN-ähnlich

Hexagonal Crimping Die similar to DIN



Kontur: Sechskant DIN-ähnlich

Anwendung: DIN-ähnliche Kabelschuhe und Verbinder

Contour: Hexagonal similar to DIN

Application: Cable lugs and connectors similar to DIN

Art.-Nr. Item No.	Artikel Item	Pressbreite Crimping Width	Querschnitt Cross Section
76900422	ND10/5-CS	5 mm	10 mm ²
76900423	ND16/5-CS	5 mm	16 mm ²
76900424	ND25/5-CS	5 mm	25 mm ²
76900425	ND35/5-CS	5 mm	35 mm ²
76900426	ND50/5-CS	5 mm	50 mm ²
76900427	ND70/5-CS	5 mm	70 mm ²
76900428	ND95/5-CS	5 mm	95 mm ²
76900429	ND120/5-CS	5 mm	120 mm ²
76900430	ND150/5-CS	5 mm	150 mm ²
76900431	ND185/5-CS	5 mm	185 mm ²
76900432	ND240/5-CS	5 mm	240 mm ²
76900433	ND300/5-CS	5 mm	300 mm ²

Bahnerdung-Pressensatz

Railway Grounding Crimping Die



Kontur: Sechskant DIN-ähnlich

Anwendung: Bahnerdungen 110 mm² Aluminium, zum Verarbeiten von Kabelschuhen und Erdungsverbindern gem. Ebs 15.03.22

Contour: Hexagonal similar to DIN

Application: Railway grounding 110 mm² Aluminium, for crimping cable lugs and grounding connectors according to Ebs 15.03.22

Art.-Nr. Item No.	Artikel Item	Pressbreite Crimping Width	Querschnitt Cross Section
76905003	ND110/9-CS	9 mm	110 mm ²

Rundrück-Pressensätze

Pre-Rounding Crimping Dies



Kontur: Vorrunden von 3- und 4-Leiter Sektorkabel

Anwendung: Für eindrätige SE und mehrdrätige SM sektorförmige Al/Cu-Leiter

Contour: Pre-rounding 3- and 4-section conductors

Application: SE single- and SM multi-stranded sector-shaped Al/Cu conductors



Art.-Nr. Item No.	Artikel Item	Kennzahl Index	Pressbreite Crimping Width	Leiter Ø Conductor Ø	Querschnitt SE Cross Section SE	Querschnitt SM Cross Section SM
76900460	R10/20-CS	R10	21,5 mm	4,1		10 mm ²
76900461	R12/20-CS	R12	21,5 mm	5,1		16 mm ²
76900462	R12+/20-CS	R12+	21,5 mm	6,3	35 mm ²	25 mm ²
76900463	R14/20-CS	R14	21,5 mm	7,5	50 mm ²	35 mm ²
76900464	R16/20-CS	R16	21,5 mm	9,0	70 mm ²	50 mm ²
76900465	R18/20-CS	R18	21,5 mm	10,5	95 mm ²	70 mm ²
76900466	R22/20-CS	R22	21,5 mm	12,5	120 mm ²	95 mm ²
76900467	R22+/20-CS	R22+	21,5 mm	14,0	150 mm ²	120 mm ²
76900468	R25/20-CS	R25	21,5 mm	15,7	185 mm ²	150 mm ²
76900469	R28/20-CS	R28	21,5 mm	17,5	240 mm ²	185 mm ²
76900470	R32/20-CS	R32	21,5 mm	20,2	300 mm ²	240 mm ²

Dorn-Pressensätze / Arbor Crimping Dies



Kontur: Dorn
Anwendung: Quetschkabelschuhe im Schaltschrankbau, Rohrkabelschuhe und Verbinder für feindrähtige Leiter

Contour: Arbor
Application: Ring cable lugs in switch cabinet construction, Tubular cable lugs and connectors for fine-stranded conductors

Art.-Nr. Item No.	Artikel Item	Pressbreite Crimping Width	Querschnitt Cross Section
76900472	D10/10-CS	10 mm	10 mm ²
76900473	D16/10-CS	10 mm	16 mm ²
76900474	D25/12-CS	12 mm	25 mm ²
76900475	D35/12-CS	12 mm	35 mm ²
76900476	D50/12-CS	12 mm	50 mm ²
76900477	D70/12-CS	12 mm	70 mm ²
76900478	D95/12-CS	12 mm	95 mm ²

H-Klemmen-Pressensätze / H-Clamp Crimping Dies

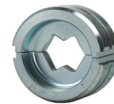


Kontur: Oval
Anwendung: Für H-Abzweigklemmen

Contour: Oval
Application: For H-shape Branch Clamps

Art.-Nr. Item No.	Artikel Item	Kennzahl Index	Pressbreite Crimping Width	Querschnitt Cross Section
76900517	HK26/5-CS	26	5 mm	2 x 70 mm ²

WM-Pressensätze / WM Crimping Dies



Kontur: WM-Form
Anwendung: Für Rohrkabelschuhe, DIN-ähnlich

Contour: WM-shape
Application: Tubular cable lugs, similar to DIN

Art.-Nr. Item No.	Artikel Item	Pressbreite Crimping Width	Querschnitt Cross Section
76900480	WM10/5-CS	5 mm	10 mm ²
76900481	WM16/5-CS	5 mm	16 mm ²
76900482	WM25/5-CS	5 mm	25 mm ²
76900483	WM35/5-CS	5 mm	35 mm ²
76900484	WM50/5-CS	5 mm	50 mm ²
76900485	WM70/5-CS	5 mm	70 mm ²
76900486	WM95/5-CS	5 mm	95 mm ²
76900487	WM120/5-CS	5 mm	120 mm ²
76900488	WM150/5-CS	5 mm	150 mm ²
76900489	WM185/5-CS	5 mm	185 mm ²
76900490	WM240/5-CS	5 mm	240 mm ²
76900491	WM300/5-CS	5 mm	300 mm ²

Trapez-Pressensätze / Trapezoid Crimping Dies



Kontur: Trapez-Form
Anwendung: Für Aderendhülsen

Contour: Trapezium-shape
Application: For Wire End Ferrules

Art.-Nr. Item No.	Artikel Item	Pressbreite Crimping Width	Querschnitt Cross Section
76900601	AE10/20-CS	20 mm	10 mm ²
76900602	AE16/20-CS	20 mm	16 mm ²
76900603	AE25/20-CS	20 mm	25 mm ²
76900604	AE35/20-CS	20 mm	35 mm ²
76900605	AE50/20-CS	20 mm	50 mm ²
76900606	AE70/20-CS	20 mm	70 mm ²
76900607	AE95/20-CS	20 mm	95 mm ²
76900608	AE120/20-CS	20 mm	120 mm ²
76900609	AE150/20-CS	20 mm	150 mm ²
76900610	AE185/20-CS	20 mm	185 mm ²
76900611	AE240/20-CS	20 mm	240 mm ²

PIN-RASTUNG-PRESSEINSÄTZE / PIN-LOCK CRIMPING DIES



C-Schalen-Adapter H-Clamp Crimping Dies

Art.-Nr. Item No.	Artikel Item	Querschnitt Cross Section
79500105	Adap 15-C	10 - 400 mm ²



C-Schalen-Presseneinsätze finden Sie auf Seite 11.
C-shaped dies can be found on page 11.

Sechskant-Presseneinsätze / Hexagonal Crimping Dies



Kontur: Sechskant nach DIN 48083 Teil 4
Anwendung: Kabelschuhe und Verbinder, Al/St-Seile (Al/St-Hülsen)
Contour: Hexagonal according to DIN 48083 part 4
Application: Cable lugs and connectors, ACSR-Ropes (Al-/Steel-Sleeves)



Art.-Nr. Item No.	Artikel Item	Kennzahl Index	Pressbreite Crimping width	Cu		Al		Al/St-Seile / ACSR Ropes	
				zugentlastet non tension	zugfest Full tension	zugentlastet non tension	zugfest Full tension	Al-Hülse Al Sleeve [mm ²]	St-Hülse St-Sleeve [mm ²]
76900502	K38/7-P	K38	7 mm	400 mm ²		400 mm ²			
76900505	K38/15-P	K38	15 mm			400 mm ²			
76900503	K42/7-P	K42	7 mm	500 mm ²		500 mm ²			
76900506	K42/15-P	K42	15 mm			500 mm ²			
76900504	K44/7-P	K44	7 mm	630 mm ²		630 mm ²			
76900507	K44/15-P	K44	15 mm			630 mm ²			

Sechskant-Presseneinsätze DIN-ähnlich

Hexagonal Crimping Die similar to DIN



Art.-Nr. Item No.	Artikel Item	Pressbreite Crimping Width	Querschnitt Cross Section
76900508	ND500/10-P	10 mm	500 mm ²
76900509	ND630/8-P	8 mm	630 mm ²

Kontur: Sechskant DIN-ähnlich
Anwendung: DIN-ähnliche Kabelschuhe und Verbinder

Contour: Hexagonal similar to DIN
Application: Cable lugs and connectors similar to DIN

C-SCHALEN-PRESSEINSÄTZE für EPC 2000-H/ C-SHAPED CRIMPING DIES for EPC 2000-H



Sechskant-Pressensätze / Hexagonal Crimping Dies



Kontur: Sechskant nach DIN 48083 Teil 4
Anwendung: Kabelschuhe und Verbinder, Al/St-Seile (Al/St-Hülsen)
Contour: Hexagonal according to DIN 48083 part 4
Application: Cable lugs and connectors, ACSR-Ropes (Al-/Steel-Sleeves)



Art.-Nr. Item No.	Artikel Item	Kennzahl Index	Pressbreite Crimping width	Cu	Al	Al/St-Seile / ACSR Ropes	
						Al-Hülse Al Sleeve [mm ²]	St-Hülse St-Sleeve [mm ²]
76900851	K17/14-C2	K17	14 mm				210/50; 300/50; 380/50; 540/45; 560/50; 650/45; 1045/45
76900864	K17/25-C2	K17	25 mm				210/50; 300/50; 380/50; 540/45; 560/50; 650/45; 1045/45
76900852	K19/14-C2	K19	14 mm				95/55; 435/55
76900865	K19/25-C2	K19	25 mm				95/55; 435/55
76900853	K21/14-C2	K21	14 mm				105/75; 120/70; 490/65; 580/70
76900866	K21/25-C2	K21	25 mm				105/75; 120/70; 490/65; 580/70
76900854	K23/14-C2	K23	14 mm				680/85
76900867	K23/25-C2	K23	25 mm				680/85
76900857	K32/17-C2	K32	17 mm	300 mm ²			
76900858	K34/17-C2	K34	17 mm		300 mm ²		105/75; 120/70; 210/35; 210/50; 230/30; 240/40
76900882	K34/40-C2	K34	40 mm		300 mm ²		105/75; 120/70; 210/35; 210/50; 230/30; 240/40
76900859	K38/17-C2	K38	17 mm	400 mm ²	400 mm ²	265/35; 300/50; 305/40; 340/30	
76900868	K38/25-C2	K38	25 mm	400 mm ²	400 mm ²	265/35; 300/50; 305/40; 340/30	
76900883	K38/40-C2	K38	40 mm	400 mm ²	400 mm ²	265/35; 300/50; 305/40; 340/30	
76900860	K42/17-C2	K42	17 mm	500 mm ²		380/50; 385/35	
76900869	K42/25-C2	K42	25 mm	500 mm ²		380/50; 385/35	
76900884	K42/40-C2	K42	40 mm	500 mm ²		380/50; 385/35	
76900861	K44/17-C2	K44	17 mm	630 mm ²	500 mm ²		
76900870	K44/25-C2	K44	25 mm	630 mm ²	500 mm ²		
76900885	K44/40-C2	K44	40 mm	630 mm ²	500 mm ²		
76900871	K46/25-C2	K46	25 mm	500 mm ²		435/55; 450/40	
76900886	K46/40-C2	K46	40 mm	500 mm ²		435/55; 450/40	
76900872	K50/25-C2	K50	25 mm	630 mm ²		490/65; 495/35; 510/45	
76900887	K50/40-C2	K50	40 mm	630 mm ²		490/65; 495/35; 510/45	
76900873	K52/25-C2	K52	25 mm	800 mm ²	630 mm ²	550/70; 560/50; 570/40	
76900888	K52/40-C2	K52	40 mm	800 mm ²	630 mm ²	550/70; 560/50; 570/40; 650/45; 680/85	
76900874	K58/25-C2	K58	25 mm	1000 mm ²	800 mm ²	650/45; 680/85	
76900889	K58/40-C2	K58	40 mm	1000 mm ²	800 mm ²	650/45; 680/85; 1045/45	
76900875	K60/25-C2	K60*	25 mm		1000 mm ²		
76900890	K60/40-C2	K60*	40 mm		1000 mm ²		
76900876	K62/25-C2	K62*	25 mm	1200 mm ²		1045/45	
76900891	K62/40-C2	K62*	40 mm	1200 mm ²			
76900877	K72/25-C2	K72*	15 mm	1600 mm ²			

Art.-Nr. Item No.	Artikel Item	Kennzahl Index	Pressbreite Crimping width	Cu zugentlastet non tension	Al zugentlastet non tension	Al/St-Seile / ACSR Ropes	
						Al-Hülse Al Sleeve [mm ²]	St-Hülse St-Sleeve [mm ²]
76900892	K72/40-C2	K72*	40 mm	1600 mm ²			
76900878	K80/25-C2	K80*	25 mm	2000 mm ²			
76900893	K80/40-C2	K80*	40 mm	2000 mm ²			
76900879	K87/25-C2	K87*	25 mm	2500 mm ²			
76900894	K87/40-C2	K87*	40 mm	2500 mm ²			

*Die Maße der Presseinsätze ab K60 sind nicht mehr in der DIN 48083 definiert. /*The dimensions of crimping dies from K60 are not defined in DIN 48083.

FEDERBÜGEL-PRESSEINSÄTZE / SPRING CRIMPING DIES



Sechskant-Pressensätze / Hexagonal Crimping Dies



Kontur: Sechskant nach DIN 48083 Teil 4

Anwendung: Kabelschuhe und Verbinder, Al/St-Seile (Al/St-Hülsen)

Contour: Hexagonal according to DIN 48083 part 4

Application: Cable lugs and connectors, ACSR-Ropes (Al-/Steel-Sleeves)



Art.-Nr. Item No.	Artikel Item	Kennzahl Index	Pressbreite Crimping width	Cu		Al		Al/St-Seile / ACSR Ropes	
				zugentlastet non tension	zugfest Full tension	zugentlastet non tension	zugfest Full tension	Al-Hülse Al Sleeve [mm ²]	St-Hülse St-Sleeve [mm ²]
76900111	K6/5-F	K6	5 mm	10 mm ²					16/2.5; 25/4; 35/6
76900105	K7/5-F	K7	5 mm						50/8
76900112	K8/5-F	K8	5 mm	16 mm ²	10 - 16 mm ²				
76900106	K9/5-F	K9	5 mm						70/12; 95/15
76900113	K10/5-F	K10	5 mm	25 mm ²	25 mm ²	10 mm ²			
76900122	K10/7-F	K10	7 mm	25 mm ²	25 mm ²	10 mm ²			
76900114	K12/5-F	K12	5 mm	35 mm ²	35 mm ²	16 - 25 mm ²	16 - 25 mm ²	16/2.5; 25/4	
76900123	K12/7-F	K12	7 mm	35 mm ²	35 mm ²	16 - 25 mm ²	16 - 25 mm ²	16/2.5; 25/4	
76900107	K13/5-F	K13	5 mm						120/20; 150/25
76900115	K14/5-F	K14	5 mm	50 mm ²	50 mm ²	35 mm ²	35 mm ²	35/6	
76900124	K14/7-F	K14	7 mm	50 mm ²	50 mm ²	35 mm ²	35 mm ²	35/6	
76900313	K14/14-F	K14	14 mm	50 mm ²	50 mm ²	35 mm ²	35 mm ²	35/6	
76900116	K16/5-F	K16	5 mm	70 mm ²	70 mm ²	50 mm ²	50 mm ²	50/8	
76900125	K16/7-F	K16	7 mm	70 mm ²	70 mm ²	50 mm ²	50 mm ²	50/8	
76900284	K16/14-F	K16	7 mm	70 mm ²	70 mm ²	50 mm ²	50 mm ²	50/8	
76900117	K18/5-F	K18	5 mm	95 mm ²		70 mm ²	70 mm ²	70/12	
76900126	K18/7-F	K18	7 mm	95 mm ²		70 mm ²	70 mm ²	70/12	
76900314	K18/14-F	K18	14 mm	95 mm ²		70 mm ²	70 mm ²	70/12	
76900118	K20/5-F	K20	5 mm	120 mm ²	95 mm ²				
76900395	K20/14-F	K20	14 mm	120 mm ²	95 mm ²				
76900119	K22/5-F	K22	5 mm	150 mm ²	120 mm ²	95 - 120 mm ²	95 mm ²	95/15	
76900127	K22/7-F	K22	7 mm	150 mm ²	120 mm ²	95 - 120 mm ²	95 mm ²	95/15	
76900145	K22/14-F	K22	14 mm	150 mm ²	120 mm ²	95 - 120 mm ²	95 mm ²	95/15	
76900120	K25/5-F	K25	5 mm	185 mm ²	150 mm ²	150 mm ²	120 mm ²	44/32; 50/30; 120/20	
76900128	K25/7-F	K25	7 mm	185 mm ²	150 mm ²	150 mm ²	120 mm ²	44/32; 50/30; 120/20	
76900144	K25/14-F	K25	14 mm	185 mm ²	150 mm ²	150 mm ²	120 mm ²	44/32; 50/30; 120/20	
76900349	K27/5-F	K27	5 mm						
76900121	K28/5-F	K28	5 mm	240 mm ²		185 mm ²	150 - 185 mm ²	125/30; 150/25	
76900129	K28/7-F	K28	7 mm	240 mm ²		185 mm ²	150 - 185 mm ²	125/30; 150/25	
76900130	K32/5-F	K32	5 mm	300 mm ²		240 mm ²			

Sechskant-Presseneinsätze DIN-ähnlich

Hexagonal Crimping Die similar to DIN



Kontur: Sechskant DIN-ähnlich

Anwendung: DIN-ähnliche Kabelschuhe und Verbinder

Contour: Hexagonal similar to DIN

Application: Cable lugs and connectors similar to DIN

Art.-Nr. Item No.	Artikel Item	Pressbreite Crimping Width	Querschnitt Cross Section
76900133	ND10/5-F	5 mm	10 mm ²
76900134	ND16/5-F	5 mm	16 mm ²
76900135	ND25/5-F	5 mm	25 mm ²
76900136	ND35/5-F	5 mm	35 mm ²
76900137	ND50/5-F	5 mm	50 mm ²
76900138	ND70/5-F	5 mm	70 mm ²
76900139	ND95/5-F	5 mm	95 mm ²
76900140	ND120/5-F	5 mm	120 mm ²
76900141	ND150/5-F	5 mm	150 mm ²
76900142	ND185/5-F	5 mm	185 mm ²
76900143	ND240/5-F	5 mm	240 mm ²
76900285	ND300/5-F	5 mm	300 mm ²

Bahnerdung-Presseneinsatz

Railway Grounding Crimping Die



Kontur: Sechskant DIN-ähnlich

Anwendung: Bahnerdungen 110 mm² Aluminium, zum Verarbeiten von Kabelschuhen und Erdungsverbindern gem. Ebs 15.03.22

Contour: Hexagonal similar to DIN

Application: Railway grounding 110 mm² Aluminium, for crimping cable lugs and grounding connectors according to Ebs 15.03.22

Art.-Nr. Item No.	Artikel Item	Pressbreite Crimping Width	Querschnitt Cross Section
76905005	ND110/9-F	9 mm	110 mm ²

Rundrück-Presseneinsätze

Pre-Rounding Crimping Dies



Kontur: Vorrunden von 3- und 4-Leiter Sektorkabel

Anwendung: Für eindrängige SE und mehrdrängige SM sektorförmige Al/Cu-Leiter

Contour: Pre-rounding 3- and 4-section conductors

Application: SE single- and SM multi-stranded sector-shaped Al/Cu conductors



Art.-Nr. Item No.	Artikel Item	Kennzahl Index	Pressbreite Crimping Width	Leiter Ø Conductor Ø	Querschnitt SE Cross Section SE	Querschnitt SM Cross Section SM
76900152	R10/20-F	R10	20 mm	4,1		10 mm ²
76900153	R12/20-F	R12	20 mm	5,1		16 mm ²
76900154	R12+/20-F	R12+	20 mm	6,3	35 mm ²	25 mm ²
76900155	R14/20-F	R14	20 mm	7,5	50 mm ²	35 mm ²
76900156	R16/20-F	R16	20 mm	9,0	70 mm ²	50 mm ²
76900157	R18/20-F	R18	20 mm	10,5	95 mm ²	70 mm ²
76900158	R22/20-F	R22	20 mm	12,5	120 mm ²	95 mm ²
76900159	R22+/20-F	R22+	20 mm	14,0	150 mm ²	120 mm ²
76900160	R25/20-F	R25	20 mm	15,7	185 mm ²	150 mm ²
76900161	R28/20-F	R28	20 mm	17,5	240 mm ²	185 mm ²
76900162	R32/20-F	R32	20 mm	20,2	300 mm ²	240 mm ²

Dorn-Pressseinsätze / Arbor Crimping Dies



Kontur: Dorn

Anwendung: Quetschkabelschuhe im Schaltschrankbau, Rohrkabelschuhe und Verbinder für feindrähtige Leiter

Contour: Arbor

Application: Ring cable lugs in switch cabinet construction, Tubular cable lugs and connectors for fine-stranded conductors

Art.-Nr. Item No.	Artikel Item	Pressbreite Crimping Width	Querschnitt Cross Section
76900513	D10/9-F	9 mm	10 mm ²
76900514	D16/9-F	9 mm	16 mm ²
76900164	D25/9-F	9 mm	25 mm ²
76900165	D35/9-F	9 mm	35 mm ²
76900166	D50/9-F	9 mm	50 mm ²
76900167	D70/10-F	10 mm	70 mm ²
76900168	D95/12-F	12 mm	95 mm ²

FEDERBÜGEL-PRESSEINSÄTZE, groß / SPRING CRIMPING DIES, large



Sechskant-Pressseinsätze / Hexagonal Crimping Dies

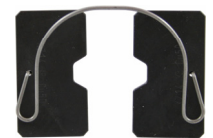


Kontur: Sechskant nach DIN 48083 Teil 4

Anwendung: Kabelschuhe und Verbinder, Al/St-Seile (Al/St-Hülsen)

Contour: Hexagonal according to DIN 48083 part 4

Application: Cable lugs and connectors, ACSR-Ropes (Al-/Steel-Sleeves)



Art.-Nr. Item No.	Artikel Item	Kennzahl Index	Pressbreite Crimping width	Cu		Al		Al/St-Seile / ACSR Ropes	
				zugentlastet non tension	zugfest Full tension	zugentlastet non tension	zugfest Full tension	Al-Hülse Al Sleeve [mm ²]	St-Hülse St-Sleeve [mm ²]
76900325	K6/5-FG	K6	5 mm	10 mm ²					16/2.5; 25/4; 35/6
76900326	K8/5-FG	K8	5 mm	16 mm ²	10 - 16 mm ²				
76900327	K10/5-FG	K10	5 mm	25 mm ²	25 mm ²	10 mm ²			
76900328	K12/5-FG	K12	5 mm	35 mm ²	35 mm ²	16 - 25 mm ²	16 - 25 mm ²	16/2.5; 25/4	
76900341	K12/7-FG	K12	7 mm	35 mm ²	35 mm ²	16 - 25 mm ²	16 - 25 mm ²	16/2.5; 25/4	
76900329	K14/5-FG	K14	5 mm	50 mm ²	50 mm ²	35 mm ²	35 mm ²	35/6	
76900342	K14/7-FG	K14	7 mm	50 mm ²	50 mm ²	35 mm ²	35 mm ²	35/6	
76900330	K16/5-FG	K16	5 mm	70 mm ²	70 mm ²	50 mm ²	50 mm ²	50/8	
76900343	K16/7-FG	K16	7 mm	70 mm ²	70 mm ²	50 mm ²	50 mm ²	50/8	
76900331	K18/5-FG	K18	5 mm	95 mm ²		70 mm ²	70 mm ²	70/12	
76900344	K18/7-FG	K18	7 mm	95 mm ²		70 mm ²	70 mm ²	70/12	
76900332	K20/5-FG	K20	5 mm	120 mm ²	95 mm ²				
76900333	K22/5-FG	K22	5 mm	150 mm ²	120 mm ²	95 - 120 mm ²	95 mm ²	95/12	
76900345	K22/7-FG	K22	7 mm	150 mm ²	120 mm ²	95 - 120 mm ²	95 mm ²	95/12	
76900334	K25/5-FG	K25	5 mm	185 mm ²	150 mm ²	150 mm ²	120 mm ²	44/32; 50/30; 120/20	
76900346	K25/7-FG	K25	7 mm	185 mm ²	150 mm ²	150 mm ²	120 mm ²	44/32; 50/30; 120/20	
76900347	K28/5-FG	K28	5 mm	240 mm ²		185 mm ²	150 - 185 mm ²	125/30; 1550/24	
76900348	K32/5-FG	K32	5 mm	300 mm ²		240 mm ²			

ZAPFEN-PRESSEINSÄTZE / PIN CRIMPING DIES



Sechskant-Pressensätze / Hexagonal Crimping Dies



Kontur: Sechskant nach DIN 48083 Teil 4
Anwendung: Kabelschuhe und Verbinder, Al/St-Seile (Al/St-Hülsen)
Contour: Hexagonal according to DIN 48083 part 4
Application: Cable lugs and connectors, ACSR-Ropes (Al-/Steel-Sleeves)



Art.-Nr. Item No.	Artikel Item	Kennzahl Index	Pressbreite Crimping width	Cu		Al		Al/St-Seile / ACSR Ropes	
				zugentlastet non tension	zugfest Full tension	zugentlastet non tension	zugfest Full tension	Al-Hülse Al Sleeve [mm ²]	St-Hülse St-Sleeve [mm ²]
76900315	K6/5-ZA	K6	5 mm	10 mm ²					16/2.5; 25/4; 35/6
76900405	K7/5-ZA	K7	5 mm						50/8
76900316	K8/5-ZA	K8	5 mm	16 mm ²	10 - 16 mm ²				
76900406	K9/5-ZA	K9	5 mm						70/12; 95/12
76900317	K10/5-ZA	K10	5 mm	25 mm ²	25 mm ²	10 mm ²			
76900318	K12/5-ZA	K12	5 mm	35 mm ²	35 mm ²	16 - 25 mm ²	16 - 25 mm ²	16/2.5; 25/4	
76900335	K12/7-ZA	K12	7 mm	35 mm ²	35 mm ²	16 - 25 mm ²	16 - 25 mm ²	16/2.5; 25/4	
76900407	K13/5-ZA	K13	5 mm						120/20; 150/25
76900319	K14/5-ZA	K14	5 mm	50 mm ²	50 mm ²	35 mm ²	35 mm ²	35/6	
76900336	K14/7-ZA	K14	7 mm	50 mm ²	50 mm ²	35 mm ²	35 mm ²	50/8	
76900320	K16/5-ZA	K16	5 mm	70 mm ²	70 mm ²	50 mm ²	50 mm ²	50/8	
76900337	K16/7-ZA	K16	7 mm	70 mm ²	70 mm ²	50 mm ²	50 mm ²	70/12	
76900321	K18/5-ZA	K18	5 mm	95 mm ²		70 mm ²	70 mm ²	70/12	
76900338	K18/7-ZA	K18	7 mm	95 mm ²		70 mm ²	70 mm ²		
76900322	K20/5-ZA	K20	5 mm	120 mm ²	95 mm ²				
76900323	K22/5-ZA	K22	5 mm	150 mm ²	120 mm ²	95 - 120 mm ²	95 mm ²	95/12	
76900339	K22/7-ZA	K22	7 mm	150 mm ²	120 mm ²	95 - 120 mm ²	95 mm ²	95/12	
76900324	K25/5-ZA	K25	5 mm	185 mm ²	150 mm ²	150 mm ²	120 mm ²	44/32; 50/30; 120/20	
76900340	K25/7-ZA	K25	7 mm	185 mm ²	150 mm ²	150 mm ²	120 mm ²	44/32; 50/30; 120/20	

Bahnerdung-Pressensatz

Railway Grounding Crimping Die



Art.-Nr. Item No.	Artikel Item	Pressbreite Crimping Width	Querschnitt Cross Section
76905004	ND110/9-ZA	9 mm	110 mm ²

Kontur: Sechskant DIN-ähnlich
Anwendung: Bahnerdungen 110 mm²
 Aluminium, zum Verarbeiten von
 Kabelschuhen und Erdungsverbindern gem.
 Ebs 15.03.22

Contour: WM-shape
Application: Railway grounding 110 mm²
 Aluminium, for crimping cable lugs
 and grounding connectors according to
 Ebs 15.03.22

ZYLINDRISCHE PRESSEINSÄTZE klein / CYLINDRICAL CRIMPING DIES small



Sechskant-Pressensätze / Hexagonal Crimping Dies



Kontur: Sechskant nach DIN 48083 Teil 4

Anwendung: Kabelschuhe und Verbinder, Al/St-Seile (Al/St-Hülsen)

Contour: Hexagonal according to DIN 48083 part 4

Application: Cable lugs and connectors, ACSR-Ropes (Al-/Steel-Sleeves)



Art.-Nr. Item No.	Artikel Item	Kennzahl Index	Pressbreite Crimping width	Cu		Al		Al/St-Seile / ACSR Ropes	
				zugentlastet non tension	zugfest Full tension	zugentlastet non tension	zugfest Full tension	Al-Hülse Al Sleeve [mm ²]	St-Hülse St-Sleeve [mm ²]
76900268	K8/14-ZK	K8	14 mm	16 mm ²	10 - 16 mm ²				
76900146	K10/14-ZK	K10	14 mm	25 mm ²	25 mm ²	10 mm ²			
76900147	K12/12-ZK	K12	12 mm	35 mm ²	35 mm ²	16 - 25 mm ²	16 - 25 mm ²	16/2.5; 25/4	
76900148	K13/12-ZK	K13	12 mm						120/20; 150/25
76900149	K14/12-ZK	K14	12 mm	50 mm ²	50 mm ²	35 mm ²	35 mm ²	35/6	
76900150	K15/12-ZK	K15	12 mm						44/32; 50/30; 125/30; 170/40; 185/30; 210/35; 230/30; 240/40; 265/35; 305/40; 340/30; 385/35; 450/40; 495/35; 570/40
76900151	K16/12-ZK	K16	12 mm	70 mm ²	70 mm ²	50 mm ²	50 mm ²	50/8	
76900283	K17/14-ZK	K17	14 mm						210/50; 300/50; 380/50; 510/45; 560/50; 650/45
76900163	K18/12-ZK	K18	12 mm	95 mm ²		70 mm ²	70 mm ²	70/12	
76900170	K19/12-ZK	K19	12 mm						95/55; 435/55
76900171	K20/14-ZK	K20	14 mm	120 mm ²	95 mm ²				
76900172	K21/12-ZK	K21	12 mm						105/75; 120/70; 490/65; 580/70
76900183	K22/14-ZK	K22	14 mm	150 mm ²	120 mm ²	95 - 120 mm ²	95 mm ²	95/15	
76900404	K23/14-ZK	K13	14 mm						680/85
76900184	K25/14-ZK	K25	14 mm	185 mm ²	150 mm ²	150 mm ²	120 mm ²	44/32; 50/30; 120/20	
76900185	K28/14-ZK	K28	14 mm	240 mm ²		185 mm ²	150 - 185 mm ²	125/30; 150/25	
76900186	K30/17-ZK	K30	17 mm					170/40; 185/30; 95/55	
76900187	K32/17-ZK	K32	17 mm	300 mm ²		240 mm ²			
76900188	K34/17-ZK	K34	17 mm			300 mm ²	240 mm ²	105/75; 120/70; 210/35; 210/50; 230/30; 240/40	
76900269	K38/17-ZK	K38	17 mm	400 mm ²		400 mm ²	300 mm ²	265/35; 300/50; 305/40; 340/30	
76900190	K42/17-ZK	K42	17 mm	500 mm ²				380/50; 385/35	
76900191	K44/17-ZK	K44	17 mm	630 mm ²		500 mm ²			

C-Schalen-Adapter / H-Clamp Crimping Dies

Art.-Nr. Item No.	Artikel Item	Querschnitt Cross Section
79500382	Adap-C250H	10 - 400 mm ²



C-Schalen-Pressensätze finden Sie auf Seite 11.

C-shaped dies can be found on page 11.

Rundrück-Presseneinsätze

Pre-Rounding Crimping Dies



Kontur: Vorrunden von 3- und 4-Leiter Sektorkabel
Anwendung: Für eindrängige SE und mehrdrängige SM sektorförmige Al/Cu-Leiter
Contour: Pre-rounding 3- and 4-section conductors
Application: SE single- and SM multi-stranded sector-shaped Al/Cu conductors



Art.-Nr. Item No.	Artikel Item	Kennzahl Index	Pressbreite Crimping Width	Leiter Ø Conductor Ø	Querschnitt SE Cross Section SE	Querschnitt SM Cross Section SM
76900370	R22+/40-ZK	R22+	40 mm	14,0	150 mm ²	120 mm ²
76900371	R25/40-ZK	R25	40 mm	15,7	185 mm ²	150 mm ²
76900372	R28/40-ZK	R28	40 mm	17,5	240 mm ²	185 mm ²
76900373	R32/40-ZK	R32	40 mm	20,2	300 mm ²	240 mm ²
76900374	R34/40-ZK	R34	40 mm			300 mm ²
76900375	R42/40-ZK	R42	40 mm			400 mm ²
76900376	R44/40-ZK	R44	40 mm			500 mm ²
76900377	R52/40-ZK	R52	40 mm			630 mm ²

Dorn-Presseneinsätze

Arbor Crimping Dies



Art.-Nr. Item No.	Artikel Item	Pressbreite Crimping Width	Querschnitt Cross Section
76900519	D120/12-ZK	12 mm	120 mm ²
76900520	D150/12-ZK	12 mm	150 mm ²
76900521	D185/12-ZK	12 mm	185 mm ²
76900522	D240/16-ZK	16 mm	240 mm ²
76900523	D300/16-ZK	16 mm	300 mm ²

Kontur: Dorn
Anwendung: Quetschkabelschuhe im Schaltschrankbau, Rohrkabelschuhe und Verbinder für feindrängige Leiter

Contour: Arbor
Application: Ring cable lugs in switch cabinet construction, Tubular cable lugs and connectors for fine-stranded conductors

Doppeldorn-Presseneinsätze

Double-Arbor Crimping Dies



Art.-Nr. Item No.	Artikel Item	Pressbreite Crimping Width	Querschnitt Cross Section
76900393	DD300/20-ZK	20 mm	300 mm ²
76900501	DD400/20-ZK	20 mm	400 mm ²

Kontur: Doppeldorn
Anwendung: Rohrkabelschuhe und Verbinder für feindrängige Leiter

Contour: Double Arbor
Application: Tubular cable lugs and connectors for fine-stranded conductors

Oval-Presseneinsätze

Oval Crimping Dies



Art.-Nr. Item No.	Artikel Item	Pressbreite Crimping Width	Querschnitt Cross Section
76900367	KV70/15-ZK	15 mm	70 mm ²
76900368	KV95/15-ZK	15 mm	95 mm ²
76900369	KV120/15-ZK	15 mm	120 mm ²

Kontur: Oval
Anwendung: Kerbverbinder DIN 46267

Contour: Oval
Application: Connectors DIN 46267

ZYLINDRISCHE PRESSEINSÄTZE groß / CYLINDRICAL CRIMPING DIES large



Sechskant-Pressensätze / Hexagonal Crimping Dies



Kontur: Sechskant nach DIN 48083 Teil 4
Anwendung: Kabelschuhe und Verbinder, Al/St-Seile (Al/St-Hülsen)
Contour: Hexagonal according to DIN 48083 part 4
Application: Cable lugs and connectors, ACSR-Ropes (Al-/Steel-Sleeves)



Art.-Nr. Item No.	Artikel Item	Kennzahl Index	Pressbreite Crimping width	Cu		Al		Al/St-Seile / ACSR Ropes	
				zugentlastet non tension	zugfest Full tension	zugentlastet non tension	zugfest Full tension	Al-Hülse Al Sleeve [mm ²]	St-Hülse St-Sleeve [mm ²]
76900192	K13/14-ZG	K13	14 mm						120/20; 150/25
76900193	K14/14-ZG	K14	14 mm	50 mm ²	50 mm ²	35 mm ²	35 mm ²	35/6	
76900194	K15/14-ZG	K15	12 mm						44/32; 50/30; 125/30; 170/40; 185/30; 210/35; 230/30; 240/40; 265/35; 305/40; 340/30; 385/35; 450/40; 495/35; 570/40
76900195	K16/14-ZG	K16	14 mm	70 mm ²	70 mm ²	50 mm ²	50 mm ²	50/8	
76900196	K17/14-ZG	K17	14 mm						210/50; 300/50; 380/50; 510/45; 560/50; 650/45
76900197	K18/12-ZG	K18	12 mm	95 mm ²		70 mm ²	70 mm ²	70/12	
76900198	K19/14-ZG	K19	14 mm						95/55; 435/55
76900199	K20/14-ZG	K20	14 mm	120 mm ²	95 mm ²				
76900200	K21/14-ZG	K21	14 mm						105/75; 120/70; 490/65; 580/70
76900201	K22/14-ZG	K22	14 mm	150 mm ²	120 mm ²	95 - 120 mm ²	95 mm ²	95/15	
76900202	K23/14-ZG	K19	14 mm						680/85
76900203	K25/14-ZG	K23	14 mm	185 mm ²	150 mm ²	150 mm ²	120 mm ²	44/32; 50/30; 120/20	
76900204	K25/40-ZG	K25	40 mm	185 mm ²	150 mm ²	150 mm ²	120 mm ²	44/32; 50/30; 120/20	
76900205	K28/14-ZG	K28	14 mm	240 mm ²		185 mm ²	150 - 185 mm ²	125/30; 150/25	
76900206	K28/40-ZG	K28	40 mm	240 mm ²		185 mm ²	150 - 185 mm ²	125/30; 150/25	
76900207	K30/17-ZG	K30	17 mm					170/40; 185/30; 95/55	
76900208	K30/40-ZG	K30	40 mm					170/40; 185/30; 95/55	
76900209	K32/17-ZG	K32	17 mm	300 mm ²		240 mm ²			
76900227	K34/17-ZG	K34	17 mm			300 mm ²	240 mm ²	105/75; 120/70; 210/35; 210/50; 230/30; 240/40	
76900228	K34/40-ZG	K34	40 mm			300 mm ²	240 mm ²	105/75; 120/70; 210/35; 210/50; 230/30; 240/40	
76900229	K38/17-ZG	K38	17 mm	400 mm ²		400 mm ²	300 mm ²	265/35; 300/50; 305/40; 340/30	
76900241	K38/40-ZG	K38	17 mm	400 mm ²		400 mm ²	300 mm ²	265/35; 300/50; 305/40; 340/30	
76900242	K42/17-ZG	K42	17 mm	500 mm ²				380/50; 385/35	
76900243	K42/40-ZG	K42	40 mm	500 mm ²				380/50; 385/35	
76900244	K44/17-ZG	K44	17 mm	630 mm ²		500 mm ²			
76900245	K46/25-ZG	K46	25 mm					435/55; 450/40	
76900246	K46/40-ZG	K46	40 mm					435/55; 450/40	
76900247	K50/25-ZG	K50	25 mm					490/65; 495/35; 510/45	
76900248	K52/25-ZG	K52	25 mm	800 mm ²		630 mm ²		550/70; 560/50; 570/40	

Art.-Nr. Item No.	Artikel Item	Kennzahl Index	Pressbreite Crimping width	Cu		Al		Al/St-Seile / ACSR Ropes	
				zugentlastet non tension	zugfest Full tension	zugentlastet non tension	zugfest Full tension	Al-Hülse Al Sleeve [mm ²]	St-Hülse St-Sleeve [mm ²]
76900249	K52/40-ZG	K52	40 mm	800 mm ²		630 mm ²		550/70; 560/50; 570/40	
76900265	K58/25-ZG	K38	25 mm	1000 mm ²		800 mm ²		650/45; 680/58	
76900266	K58/40-ZG	K38	40 mm	1000 mm ²		800 mm ²		650/45; 680/58	
76900267	K60/25-ZG	K60*	25 mm			1000 mm ²			

*Die Abmaße der Presseinsätze ab K60 sind nicht mehr in der DIN 48083 definiert.

*The dimensions of crimping dies from K60 are not defined in DIN 48083.

ZYLINDRISCHE PRESSEINSÄTZE für EPC1000-H CYLINDRICAL CRIMPING DIES for EPC1000-H



Sechskant-Pressensätze / Hexagonal Crimping Dies

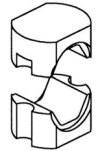


Kontur: Sechskant nach DIN 48083 Teil 4

Anwendung: Kabelschuhe und Verbinder, Al/St-Seile (Al/St-Hülsen)

Contour: Hexagonal according to DIN 48083 part 4

Application: Cable lugs and connectors, ACSR-Ropes (Al-/Steel-Sleeves)



Art.-Nr. Item No.	Artikel Item	Kennzahl Index	Pressbreite Crimping width	Cu		Al		Al/St-Seile / ACSR Ropes	
				zugentlastet non tension	zugfest Full tension	zugentlastet non tension	zugfest Full tension	Al-Hülse Al Sleeve [mm ²]	St-Hülse St-Sleeve [mm ²]
76900801	K17/14-Z1	K17	14 mm						210/50, 300/50, 380/50, 510/45, 560/50, 650/45
76900814	K17/25-Z1	K17	25 mm						210/50, 300/50, 380/50, 510/45, 560/50, 650/45
76900802	K19/14-Z1	K19	14 mm						95/55, 435/55
76900815	K19/25-Z1	K19	25 mm						95/55, 435/55
76900803	K21/14-Z1	K21	14 mm						105/75, 120/70, 490/65, 580/70
76900816	K21/25-Z1	K21	25 mm						105/75, 120/70, 490/65, 580/70
76900804	K23/14-Z1	K23	14 mm						680/85
76900817	K23/25-Z1	K23	25 mm						680/85
76900807	K32/17-Z1	K32	14 mm	300 mm ²					
76900808	K34/17-Z1	K34	14 mm			300 mm ²	240 mm ²	105/75, 120/70, 210/35, 210/50, 230/30, 240/40	
76900831	K34/40-Z1	K34	40 mm			300 mm ²	240 mm ²	105/75, 120/70, 210/35, 210/50, 230/30, 240/40	
76900809	K38/17-Z1	K38	14 mm	400 mm ²		400 mm ²	300 mm ²	265/35, 300/50, 305/40, 340/30	
76900818	K38/25-Z1	K38	25 mm	400 mm ²		400 mm ²	300 mm ²	265/35, 300/50, 305/40, 340/30	
76900832	K38/40-Z1	K38	40 mm	400 mm ²		400 mm ²	300 mm ²	265/35, 300/50, 305/40, 340/30	
76900810	K42/17-Z1	K42	40 mm	500 mm ²				380/50, 385/35	
76900819	K42/25-Z1	K42	25 mm	500 mm ²				380/50, 385/35	
76900833	K42/40-Z1	K42	40 mm	500 mm ²				380/50, 385/35	
76900811	K44/17-Z1	K44	17 mm	630 mm ²		500 mm ²			
76900820	K44/25-Z1	K44	25 mm	630 mm ²		500 mm ²			
76900834	K44/40-Z1	K44	40 mm	630 mm ²		500 mm ²			
76900821	K46/25-Z1	K46	25 mm	500 mm ²				435/55, 450/40	
76900835	K46/40-Z1	K46	40 mm	500 mm ²				435/55, 450/40	
76900822	K50/25-Z1	K50	25 mm		630 mm ²			490/65, 495/35, 510/45	
76900836	K50/40-Z1	K50	40 mm		630 mm ²			490/65, 495/35, 510/45	
76900823	K52/25-Z1	K52	25 mm	800 mm ²		630 mm ²		550/70, 560/50, 570/40	
76900837	K52/40-Z1	K52	40 mm	800 mm ²		630 mm ²		550/70, 560/50, 570/40	
76900824	K58/25-Z1	K38	25 mm	1000 mm ²		800 mm ²		650/45, 680/85, 1045/45	
76900838	K58/40-Z1	K38	40 mm	1000 mm ²		800 mm ²		650/45, 680/85, 1045/45	
76900825	K60/25-Z1	K60*	25 mm			1000 mm ²			
76900839	K60/40-Z1	K60*	40 mm			1000 mm ²			

Art.-Nr. Item No.	Artikel Item	Kennzahl Index	Pressbreite Crimping width	Cu		Al		Al/St-Seile / ACSR Ropes	
				zugentlastet non tension	zugfest Full tension	zugentlastet non tension	zugfest Full tension	Al-Hülse Al Sleeve [mm ²]	St-Hülse St-Sleeve [mm ²]
76900826	K62/25-Z1	K62*	25 mm	1200 mm ²					1045/45
76900840	K62/40-Z1	K62*	40 mm	1200 mm ²					1045/45
76900827	K72/25-Z1	K72*	25 mm	1600 mm ²					
76900841	K72/40-Z1	K72*	40 mm	1600 mm ²					

*Die Maße der Presseinsätze ab K60 sind nicht mehr in der DIN 48083 definiert.

*The dimensions of crimping dies from K60 are not defined in DIN 48083.

**HOLGER
CLASEN**



HOLGER CLASEN GmbH & Co. KG

Alsterdorfer Straße 234

DE-22297 Hamburg

Tel.: +49 (0)40 511 28-0

Fax: +49 (0)40 511 28-111

E-Mail: info@holger-clasen.de