

SW 38 /...A1

WINKELSCHRAUBER mit Abschaltkupplung SCREW DRIVER with Shut-off Clutch







Diese Druckluft-Winkelschrauber mit 90° Winkelkopf, Abschaltkupplung und Ventilhebel werden bei Verschraubungen eingesetzt, die eine hohe Wiederholgenauigkeit und Abschaltpräzision ($\pm 5\%$) erfordern. Sie sind ideal bei Verschraubungen an **engen und schwer zugänglichen Stellen** in der Einzelplatz- oder Serienfertigung.

- 3/8" Vierkant-Aufnahme
- Kurze Schraubzyklen
- Robust, mit hoher Standzeit
- Ölfreier Betrieb möglich

These pneumatic angle screwdrivers with 90° angle head, shut-off clutch and valve lever are especially used for screw connections that require high repeatability and shut-off precision ($\pm 5\%$). They are ideal for screw connections that are **hard to reach and when space is limited** in single station or series production.

- 3/8" square chuck
- Short tightening cycles
- Sturdy, with long service life
- Oil-free operation possible

TECHNISCHE DATEN TECHNICAL DATA

Artikel	Item	SW38/6A1	SW38/8A1	SW38/14A1	SW38/26A1
Artikel-Nr.	Item No.	22170100	22170200	22170300	22170500
Drehmomentbereich	Torque Range				
Standardfeder	Standard Spring	2,5 – 6,0 Nm	2,5 – 9,0 Nm	3,0 – 14,0 Nm	11,5 – 26,0 Nm
Drehzahl	Speed	1.150 min ⁻¹	900 min ⁻¹	600 min ⁻¹	350 min ⁻¹
Leistung	Power	380 W	380 W	380 W	380 W
Start / Drehrichtung	Start / Direction of Rotation	Ventilhebel / umsteuerbar Valve lever / reversible			
Aufnahme	Chuck	 3/8"	 3/8"	 3/8"	 3/8"
Gewicht	Weight	1,20 kg	1,20 kg	1,40 kg	1,45 kg
Luftverbrauch	Air Consumption	10,0 l/s	10,0 l/s	10,0 l/s	10,0 l/s
Luftanschluss	Air Connection	G 1/4"	G 1/4"	G 1/4"	G 1/4"
Empf. Schlauch-Ø	Recommended Hose Ø	9 mm	9 mm	9 mm	9 mm
Geräuschpegel	Noise Level	77 dB(A)	77 dB(A)	77 dB(A)	77 dB(A)
Vibration	Vibration	< 2,5 m/s ²	< 2,5 m/s ²	< 2,5 m/s ²	< 2,5 m/s ²
Betriebsdruck	Working Pressure	6,3 bar	6,3 bar	6,3 bar	6,3 bar

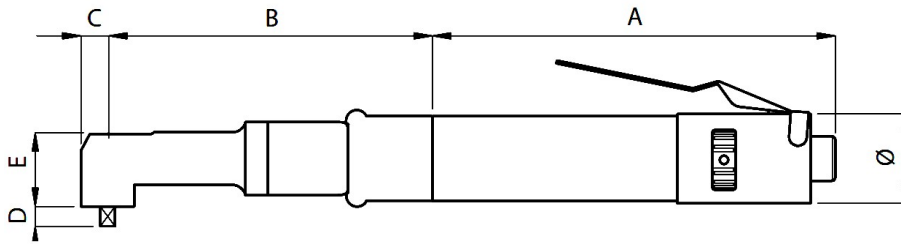
Lieferumfang:

Werkzeug mit Kupplungsnippel, montierter Standard-Feder, Schlüssel, Aufhängung

Scope of Delivery:

Tool with quick coupling nipple, assembled standard spring, key, hanger

ABMESSUNGEN DIMENSIONS



Typ	A	B	C	D	E	Ø
SW38/6A1	195 mm	97 mm	12,5 mm	12 mm	30 mm	40 mm
SW38/9A1	195 mm	97 mm	12,5 mm	12 mm	30 mm	40 mm
SW38/14A1	195 mm	125 mm	14 mm	12 mm	34,5 mm	40 mm
SW38/26A1	180 mm	137 mm	14 mm	12 mm	34,5 mm	40 mm

ZUBEHÖR für Serie SW38/...A1 ACCESSORIES for Series SW38/...A1

Kupplungsfedern – Drehmomentbereiche bei weichem Schraubfall Clutch Springs – Torque Ranges (soft Screw-joint)

Typ	Kupplungsfeder Spring	Eingebaut Mounted	Eingebaut Mounted	Eingebaut Mounted
SW38/6A1		2,5 – 6,0 Nm		
SW38/9A1		2,5 – 9,0 Nm		
SW38/14A1			3,0 – 14,0 Nm	
SW38/26A1				11,5 – 26,0 Nm

Artikel Item	11775	595104601	595104504
Farbe Colour	Grau / Grey		
Draht Wire	Ø 4,5 mm	Ø 4,6 mm	Ø 4,5 mm
Artikel-Nr. Item No.	01123328	01123523	01123005

Artikel Item	Artikel-Nr. Item No.	Beschreibung Description
Druckluftschlauch HFK9 Air Hose	93005800	Ø 9 mm, Meterware, PVC, gewebeverstärkt Ø 9 mm, material sold by the meter, PVC, fabric-reinforced
Druckluftschlauch HFK13 Air Hose	93005900	Ø 13 mm, Meterware, PVC, gewebeverstärkt Ø 13 mm, material sold by the meter, PVC, fabric-reinforced
Druckluftöl Oil	93003900	1-Liter-Flasche 1 liter bottle
Druckluftöl Oil	93004000	100-ml-Flasche 100 ml bottle
Wartungseinheit WE-R3/8"-K Maintenance Unit	93001100	Anschlussgewinde R 3/8", 1,15 m ³ /min Durchgangsleistung Connecting thread R 3/8", 1.15 m ³ /min clearance
Wartungseinheit WE-R1/2"-K Maintenance Unit	93001400	Anschlussgewinde R 1/2", 2,4 m ³ /min Durchgangsleistung Connecting thread R 1/2", 2.4 m ³ /min clearance
Aufhängung Hanger	01045002 681011060	Drehbarer Haltebügel, für ermüdungsfreies Arbeiten Pivoting holding clamp, for fatigue-free working



Auf Anfrage:

- Ergo-Positionierarm EPA , Lineararme
- Drehmomentmessgeräte
- Schrauben-Abnahme-Stationen
- Allgemeines Schrauber- und Montagezubehör

On request:

- Ergo-Positioning-Arm EPA, Linear arms
- Torque tester
- Automatic screw feeding systems
- General screw driving and assembly accessories