

SW 55 /...A

WINKELSCHRAUBER mit Abschaltkupplung SCREW DRIVER with Shut-off Clutch



Starten mit komfortablem, langen Ventilhebel
Starting with comfortable, long valve lever

Winkelkopf 90°
Angle Head 90°

Bequemes Umschalten Rechts-/ Linkslauf
Comfortable reversal rotation



Diese Druckluft-Winkelschrauber mit 90° Winkelkopf, Abschaltkupplung und Ventilhebel werden bei Verschraubungen eingesetzt, die eine hohe Wiederholgenauigkeit und Abschaltpräzision ($\pm 5\%$) erfordern. Sie sind ideal bei Verschraubungen an **engen und schwer zugänglichen Stellen** in der Einzelplatz- oder Serienfertigung.

- 3/8" oder 1/2" Vierkant-Aufnahme
- Kurze Schraubzyklen
- Für hohe Drehmomente
- Geringes Reaktionsmoment
- Ölfreier Betrieb möglich

These pneumatic angle screwdrivers with 90° angle head, shut-off clutch and valve lever are especially used for screw connections that require high repeatability and shut-off precision ($\pm 5\%$). They are ideal for screw connections that are **hard to reach and when space is limited** in single station or series production.

- 3/8" or 1/2" square chuck
- Short tightening cycles
- For high torque values
- Reduced torque reaction
- Oil-free operation possible

TECHNISCHE DATEN TECHNICAL DATA

Artikel	Item	SW55/40A	SW55/60A
Artikel-Nr.	Item No.	22170600	22170700
Drehmomentbereich	Torque Range		
Standardfeder	Standard Spring	18 – 40 Nm	29 – 60 Nm
Drehzahl	Speed	400 min ⁻¹	300 min ⁻¹
Leistung	Power	550 W	550 W
Start / Drehrichtung	Start / Direction of Rotation		Ventilhebel / umsteuerbar Valve lever / reversible
Aufnahme	Chuck	 3/8"	 1/2"
Gewicht	Weight	2,05 kg	2,30 kg
Luftverbrauch	Air Consumption	13,0 l/s	13,0 l/s
Luftanschluss	Air Connection	G 1/4"	G 1/4"
Empf. Schlauch-Ø	Recommended Hose Ø	13 mm	13 mm
Geräuschpegel	Noise Level	80 dB(A)	80 dB(A)
Vibration	Vibration	< 2,5 m/s ²	< 2,5 m/s ²
Betriebsdruck	Working Pressure	6,3 bar	6,3 bar

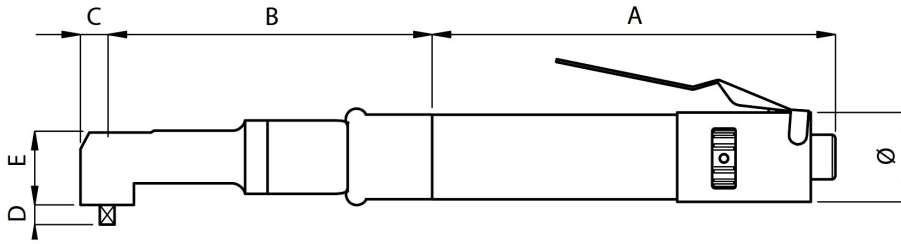
Lieferumfang:

Werkzeug mit Kupplungsnippel, montierter Standard-Feder, Schlüssel, Aufhängung

Scope of Delivery:

Tool with quick coupling nipple, assembled standard spring, key, hanger

ABMESSUNGEN DIMENSIONS



Typ	A	B	C	D	E	Ø
SW55/40A	240 mm	163 mm	16 mm	12 mm	40 mm	40 mm
SW55/60A	240 mm	178 mm	20 mm	16,5 mm	45,5 mm	40 mm

ZUBEHÖR für Serie SW55/...A ACCESSORIES for Series SW55/...A

Kupplungsfedern – Drehmomentbereiche bei weichem Schraubfall

Clutch Springs – Torque Ranges (soft Screw-joint)

Typ	Kupplungsfeder Spring	Eingebaut Mounted
SW55/40A		18 – 40 Nm
SW55/60A		29 – 60 Nm

Artikel Item	11775
Farbe Colour	Grau / Grey
Draht Wire	Ø 4,5 mm
Artikel-Nr. Item No.	01123338

Druckluftversorgung Compressed Air Supply

Artikel Item	Artikel-Nr. Item No.	Beschreibung Description
Druckluftschlauch Air Hose	HFK13 93005900	Ø 13 mm, Meterware, PVC, gewebeverstärkt Ø 13 mm, material sold by the meter, PVC, fabric-reinforced
Druckluftöl Oil	93003900	1-Liter-Flasche 1 liter bottle
Druckluftöl Oil	93004000	100-ml-Flasche 100 ml bottle
Wartungseinheit Maintenance Unit	WE-R3/8"-K 93001100	Anschlussgewinde R 3/8", 1,15 m ³ /min Durchgangsleistung Connecting thread R 3/8", 1.15 m ³ /min clearance
Wartungseinheit Maintenance Unit	WE-R1/2"-K 93001400	Anschlussgewinde R 1/2", 2,4 m ³ /min Durchgangsleistung Connecting thread R 1/2", 2.4 m ³ /min clearance
Aufhängung Hanger	681011055 Auf Anfrage On request	Drehbarer Haltebügel, für ermüdungsfreies Arbeiten Pivoting holding clamp, for fatigue-free working



Auf Anfrage:

- Ergo-Positionierarm EPA
- Lineararme
- Drehmomentmessgeräte
- Schrauben-Abnahme-Stationen
- Allgemeines Schrauber- und Montagezubehör

On request:

- Ergo-Positioning-Arm EPA
- Linear arms
- Torque tester
- Automatic screw feeding systems
- General screw driving and assembly accessories